

Μέλισσα



Οι μέλισσες εμφανίστηκαν στη γη πριν από 80 εκατομμύρια χρόνια. Είναι έντομα και ζουν σε κυψέλες

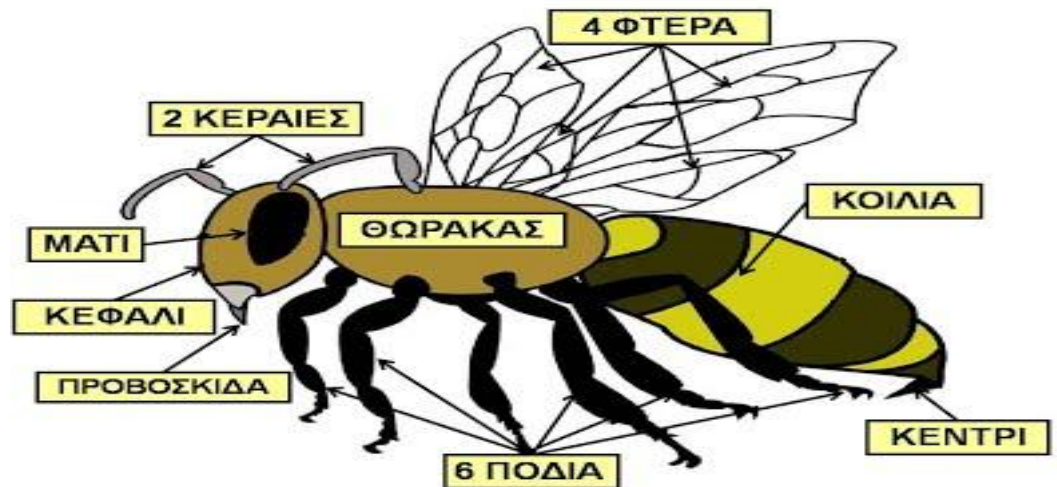
Ανατομία της μέλισσας

Το σώμα της χωρίζεται σε τρία μέρη:

Το κεφάλι: Δύο σύνθετα μάτια, δύο κεραίες και το στόμα με την προβοσκίδα που έχει τρίχες στην άκρη της για να συλλέγει νέκταρ

Το θώρακα: ξεφυτρώνουν δυο ζευγάρια διάφανα, λεπτά αλλά δυνατά φτερά, σαν μεμβράνη από ζελατίνη και τρία ζευγάρια πόδια

Την κοιλιά: είναι χωρισμένη σε δακτυλίους που ανάμεσα τους βρίσκονται οι κηρογόνοι αδένες. Ο τελευταίος απ' τους δακτυλίους έχει το κεντρί



Το σπίτι της μέλισσας

- Κυψέλη ονομάζεται το σπίτι, ο χώρος που ζει η μέλισσα για να προστατευθεί από τις άσχημες καιρικές συνθήκες.
- Σε κάθε κυψέλη υπάρχουν πολλές κηρήθρες πάνω στις οποίες μένουν οι μέλισσες
- Κηρήθρες ονομάζονται τα ορθογώνια τμήματα τα οποία είναι τοποθετημένα στην κυψέλη και είναι φτιαγμένα με κερί, το οποίο παράγουν οι μέλισσες.
- Η κηρήθρα έχει εξάγωνο σχήμα

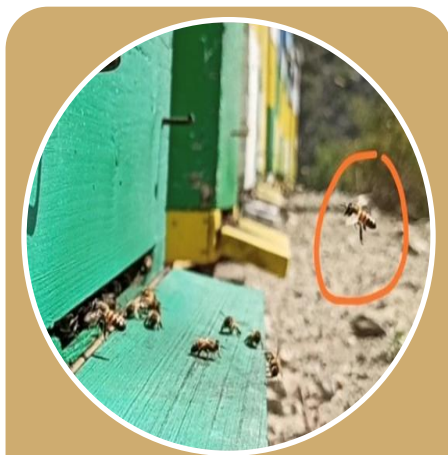


και εκεί μέσα η βασίλισσα

γεννά τα αυγά της αλλά και οι μέλισσες αποθηκεύουν τη γύρη και το μέλι



- Κάθε μέλισσα έχει διαφορετικό ρόλο μέσα στην κυψέλη και χωρίζονται σε τρεις βασικές ομάδες:



Εργάτριες



Κηφήνες



Βασίλισσα



Οι εργάτριες

- Οι εργάτριες είναι οι μικρότερες σε μέγεθος. Έχουν κοντή κοιλιά, μακριά φτερά, μακριά προβοσκίδα και κεντρί
- Ασχολούνται με τη συλλογή της γύρης και του μελιού
- Τους αρέσει να πετούν στην εξοχή και να συλλέγουν γύρη και μέλι. Η δουλειά τους είναι να καθαρίζουν τα κελιά, να ταΐζουν και να περιποιούνται τη βασίλισσα και τα αυγά, να επεξεργάζονται το νέκταρ και να τα μετατρέπουν σε μέλι, να πακετάρουν γύρη μέσα στα κελιά, να χτίζουν κηρήθρες και να φρουρούν την είσοδο της κυψέλης
- Όταν βρουν λουλούδια ανθισμένα τότε γυρίζουν πίσω στην κυψέλη και αρχίζουν να «χορεύουν» πάνω στις κηρήθρες
- Με αυτό τον τρόπο ανακοινώνουν στις συντρόφισσες τους (άλλες εργάτριες) την κατεύθυνση, την απόσταση και το είδος της τροφής που έχουν βρει



Οι κηφήνες

- Είναι το αρσενικό άτομο του μελισσιού
- Έχει κοντή προβοσκίδα, μεγάλα μάτια, φαρδιά κοιλιά και θώρακα
- Δεν έχει κεντρί, ούτε όργανα συλλογής τροφής
- Οι κηφήνες παράγουν θερμότητα και ζεσταίνουν το γόνο (αυγά βασίλισσας), αερίζουν την κυψέλη το καλοκαίρι κουνώντας τα φτερά τους



Η Βασίλισσα

- Η βασίλισσα είναι η μοναδική που γεννάει αυγά
- Ζει στη μέση της κυψέλης και είναι η αρχηγός της
- Έχει αρκετά μεγαλύτερο σώμα σε σχέση με τις άλλες μέλισσες και πολύ κοντύτερα φτερά
- Γεννάει τα αυγά στα ειδικά εξάγωνα κελιά(ένα στο κάθε κελί τα οποία σε 21 ημέρες θα γίνουν μέλισσες)



Πως οι μέλισσες μαζεύουν το μέλι

- Οι μέλισσες πετούν από λουλούδι σε λουλούδι και μαζεύουν το νέκταρ από αυτά
- Με την προβοσκίδα τους ρουφούν μια μικρή σταγόνα από νέκταρ και την μεταφέρουν στη κυψέλη
- Εκεί αφού γεμίσουν κάθε κελί της κηρήθρας με μέλι, βάζουν κερι και κλείνουν τις τρυπούλες, για να διατηρηθεί το μέλι για τις κρύες μέρες του Χειμώνα.



Ο μελισσοκόμος

- Ο μελισσοκόμος είναι αυτός που ασχολείται με τη φροντίδα των μελισσών και την παραγωγή του μελιού



Τα εργαλεία του

- Τα εργαλεία του είναι το καπνιστήριο, τα γάντια, η προσωπίδα και η πιάστρα



Καπνιστήριο

Βοηθά το μελισσοκόμο να ηρεμεί τις μέλισσες για να μην είναι άγριες



Προσωπίδα και γάντια

Τον προστατεύουν για να μην τον τσιμπούν οι μέλισσες

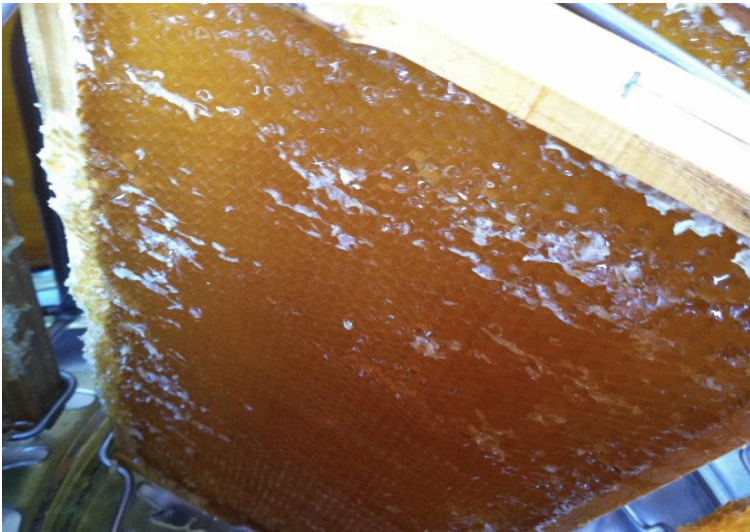


Πιάστρα

Βοηθά τον μελισσοκόμο να παίρνει την κηρήθρα

Ο μελισσοκόμος

- Ο μελισσοκόμος παίρνει τις κηρήθρες που ετοιμάζουν οι μέλισσες και τις επεξεργάζεται σε ειδικό μηχάνημα για να βγει το μέλι



Μέλι



Το μέλι είναι πολύ ωφέλιμο για τον οργανισμό μας και κάνει κάλο στην υγεία μας για αυτό είναι καλό να το τρώμε!!!



Μμμμμ είδα το γλυκό το μέλι που μου αρέσει τόσο πολύ και θα ήθελα να φτιάξω μια εύκολη συνταγή με αυτό. Μπορείς να με βοηθήσεις; Θα χαρώ πολύ αν μου ετοιμάσεις μια συνταγή και τη στείλεις στη δασκάλα σου για να μπορέσω να την πάρω.
Σε ευχαριστώ πολύ!!!

Οι φωτογραφίες και το βίντεο που επισυνάπτεται είναι παρμένες από τις κυψέλες του πατέρα της κυρίας Ευγενίας που είναι μελισσοκόμος

Δημόσιο και Κοινοτικό Νηπιαγωγείο Δαλιού Γ΄